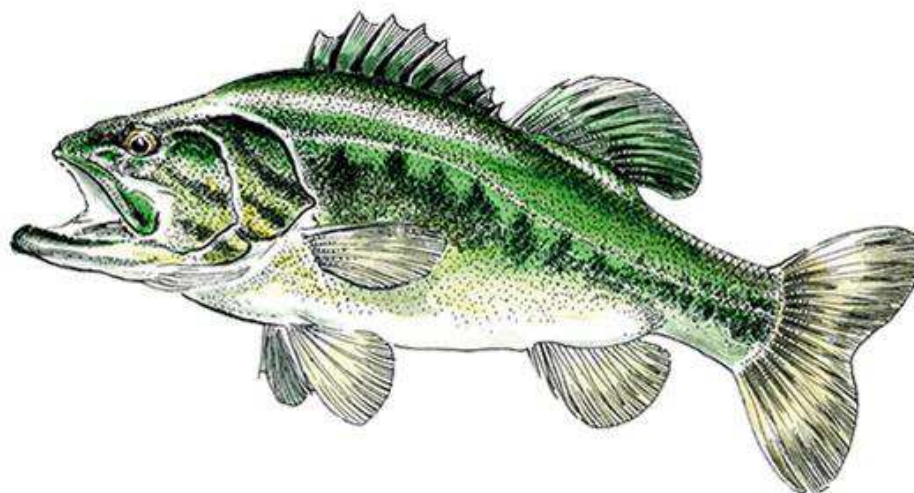


Black-bass à grande bouche (*Micropterus salmoides*)



Morphologie et anatomie

Taille : moyenne 25 cm, maximum 60 cm

Poids : moyen 300 g, maximum 4 kg

Description physique : Le black bass possède un corps trapu avec un grand œil, une bouche très large et orientée vers le haut. Il est dans son ensemble de couleur plutôt verdâtre.

Biologie

Alimentation : Le black bass est un omnivore opportuniste, qui se nourrit aussi bien de poissons, de mollusques, d'écrevisses, de petits crustacés, etc..... D'activité diurne, le cannibalisme est fréquent chez cette espèce.

Reproduction : La reproduction se déroule de fin avril à juillet dans des eaux peu profondes et riches en végétation, à des températures comprises entre 15 et 25 °C. Le mâle aura préalablement creusé un trou pour y accueillir les œufs que la femelle déposera afin qu'il puisse les féconder. Le mâle protégera alors le nid de tout prédateur. La femelle porte de 10000 à 25000 ovules, et en expulsera seulement 1/3. L'incubation dure seulement 3 à 4 jours.

Maturité sexuelle : 2 à 3 ans

Durée de vie : 15 ans

Ecologie

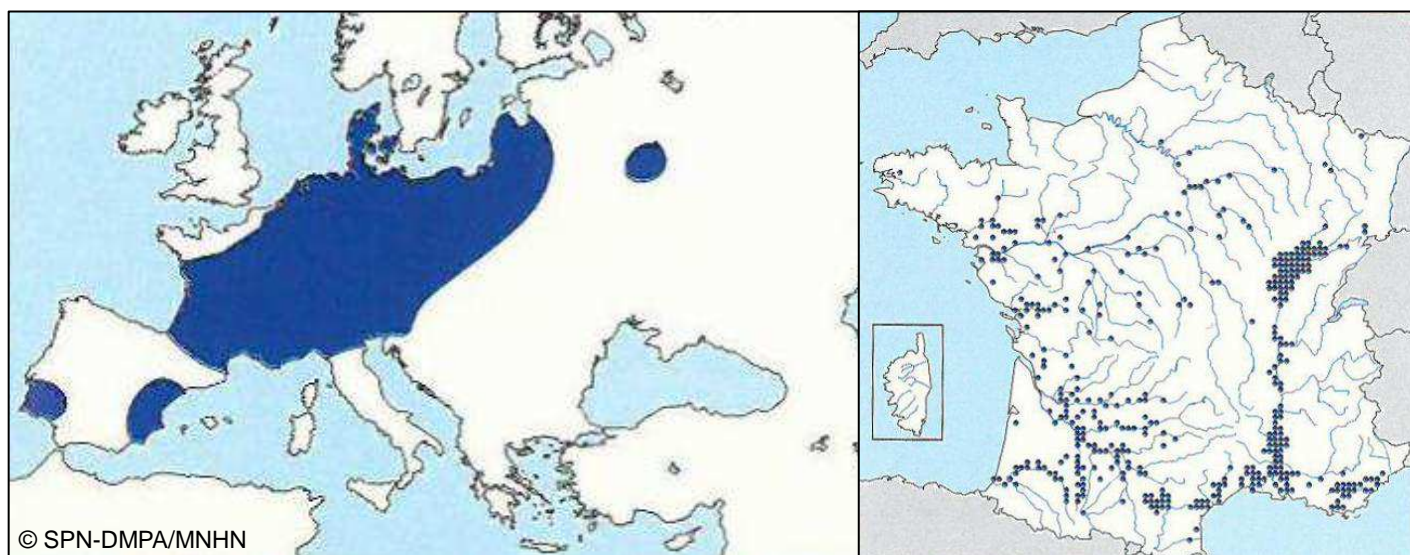
Habitat : Espèce territoriale, le black-bass réside principalement dans les eaux lentes voir immobiles tel que les lacs, étangs, et autres plans d'eau.

Zonation piscicole : Zone à brème et plans d'eau.

Sensibilités : Aucune menace ne pèse sur l'espèce, étant donnée sa forte reproduction. Il est par ailleurs, lui-même un grand prédateur des petits poissons.



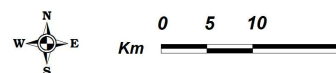
Distribution






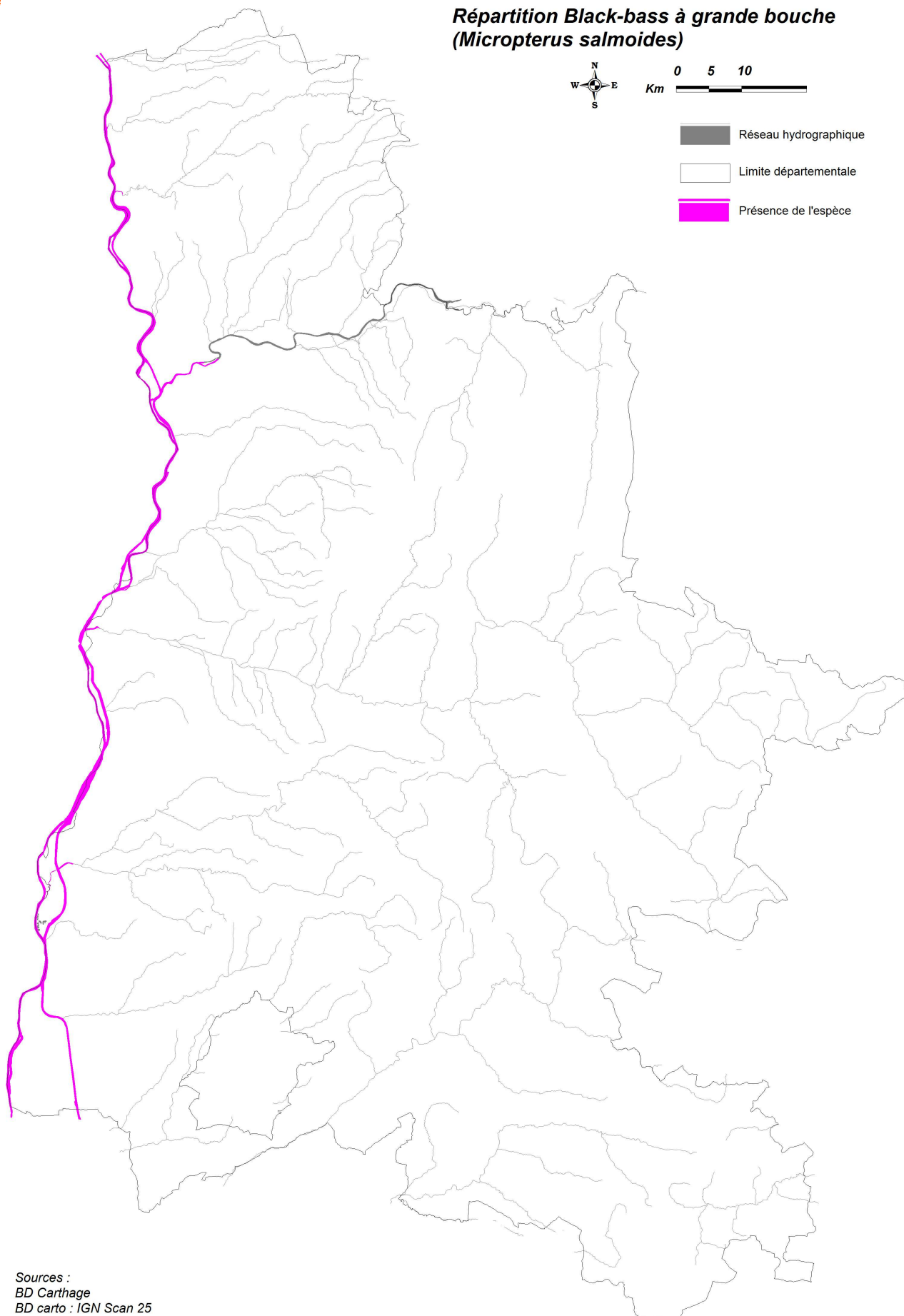
Il est présent dans la partie Sud-Est du Canada. En Amérique du Nord, on le retrouve tout le long de la côte atlantique du Maine à la Floride, vers l'Ouest jusqu'au Texas, et le Nord-Ouest du Mexique. Le Black-Bass à grande bouche a été introduit, entre autres, en Angleterre, en Écosse, en Allemagne, en France, en Italie, au Portugal, au Maroc, en Afrique du Sud, en Chine, aux Philippines et au Brésil. Il a été introduit en Europe en 1878 et en France en 1880.

En France, le Black-bass fait l'objet d'importants repeuplements pour le loisir pêche, l'espèce étant prisée des pêcheurs sportifs. Son abondance est globalement faible, sauf sur les zones méridionales.

Répartition Black-bass à grande bouche
(*Micropterus salmoides*)



-  Réseau hydrographique
-  Limite départementale
-  Présence de l'espèce



Sources :
BD Carthage
BD carto : IGN Scan 25

Répartition dans le département

Il existe peu de données sur cette espèce sur le département. On suppose que celui-ci est présent sur l'ensemble du linéaire du Rhône au niveau du département. Il est beaucoup plus abondant au sud du département, secteur à influence méditerranéenne où les températures sont globalement plus élevées. On, le retrouve de plus plutôt sur les zones annexes (contre canaux, vieux Rhône et lones), son biotope idéal. En effet, l'espèce se reproduit et évolue dans des eaux chaudes avec une abondante végétation aquatique.

Enjeux / Actions de préservation

L'enjeu pour cette espèce est donc la restauration des annexes du Rhône, et notamment les zones humides.