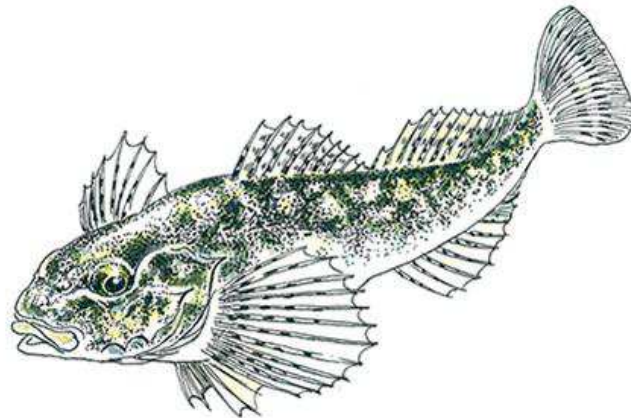


## Chabot (*Cottus gobio*)



### *Morphologie et anatomie*

**Taille** : moyenne 10 cm, maximum 20 cm

**Poids** : moyen 10 g, maximum 80 g

**Description physique** : Le Chabot possède un corps allongé, cylindrique, d'apparence triangulaire. Ses deux nageoires dorsales sont basses et épineuses. La coloration va du brun jaunâtre marbré au brun foncé. Les nageoires pectorales sont arrondies en forme d'éventail et très développées.

### *Biologie*

**Alimentation** : Il se nourrit principalement de vers, de larves, et de petits alevins.

**Reproduction** : La reproduction se déroule entre Mars et Juin. La femelle pond en moyenne entre 100 et 1 000 œufs. C'est le mâle qui construit la frayère : il y invite plusieurs femelles à venir y déposer leur ovules, qu'il fécondera par la suite. Les œufs restent collés au plafond de son abri.

Pendant toute l'incubation, soit environ 3 semaines, il ventile et protège l'abri.

**Maturité sexuelle** : 2 ans

**Durée de vie** : 5 ans

### *Ecologie*

**Habitat** : Il vit dans les eaux fraîches et turbulentes, mais fréquente aussi les grands lacs alpins.

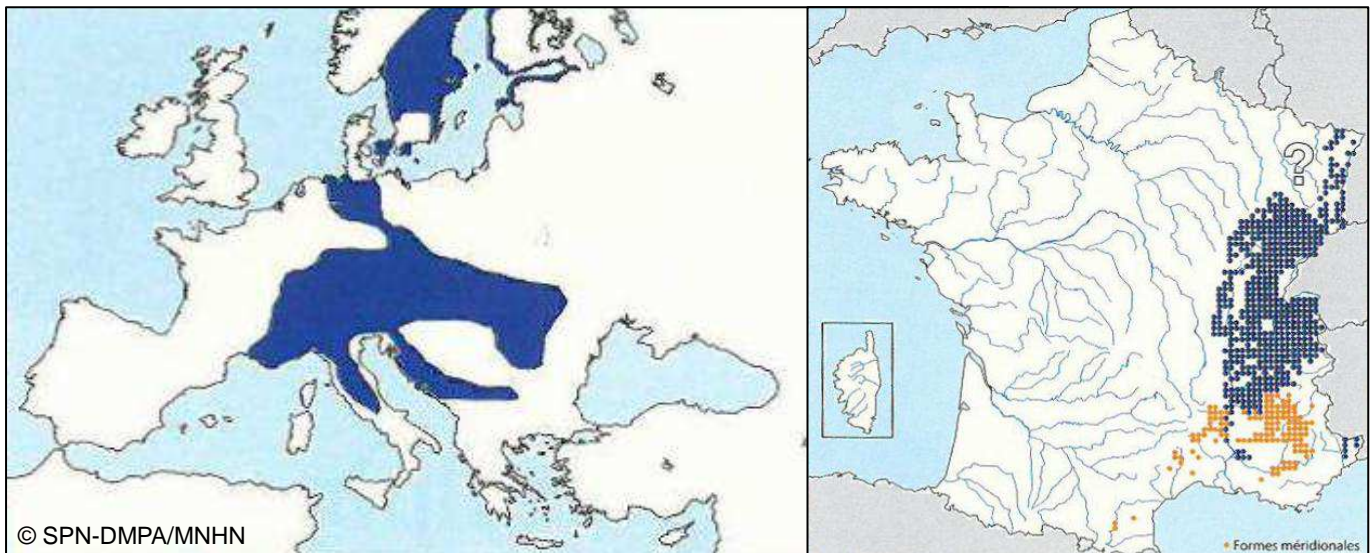
**Zonation piscicole** : Zone à truite et zone à ombre.

**Sensibilités** : L'espèce n'est pas menacée, mais elle est sensible à la pollution, au colmatage des fonds, aux pompages,...



© Yannick Gouguenheim - image-riviere.com

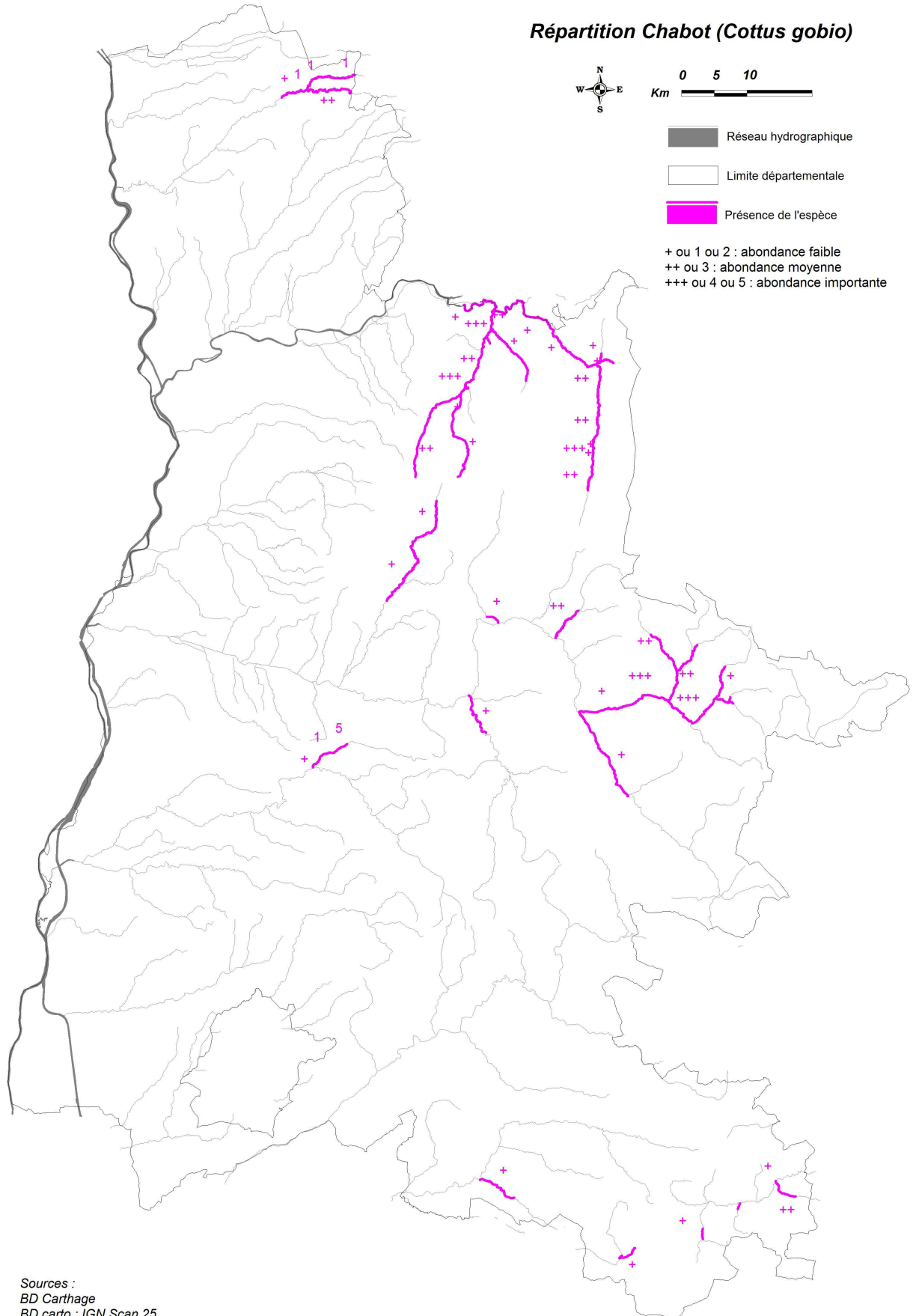
### *Distribution*



© SPN-DMPA/MNHN

Son aire de répartition est assez limitée : on le retrouve uniquement sur la partie médiane de l'Europe (de la Suède au nord de l'Italie et de la Roumanie à l'axe Rhin-Rhône). En France, on retrouve l'espèce sur le bassin du Rhin et sur le bassin hydrographique Rhône-Méditerranée, avec pour la partie la plus méridionale, des formes génétiques spécifiques adaptés au cours d'eau de type méditerranéen.

Répartition Chabot (*Cottus gobio*)



### *Répartition dans le département*

L'espèce est assez peu répandue sur le département, néanmoins certaines populations sont absolument remarquables, telles que le Vercors (Vernaison et Lyonne), mais aussi la Vèbre amont, ....

### *Enjeux / Actions de préservation*

Les actions doivent concerner la qualité physicochimique mais également la qualité du substrat. Ce poisson vit caché sous les blocs et gros galets, sur des zones dépourvues de colmatage.